



Spolufinancováno
Evropskou unií



Místní akční plán rozvoje vzdělávání pro SO ORP Horažďovice IV

ZJIŠTĚNÍ Z VNITŘNÍHO HODNOCENÍ DOPADŮ PROJEKTU

3. 9. 2025



Kontext projektu a území

Realizátor: MAS POŠUMAVÍ, z. s. (od r. 2016), navazující projekt

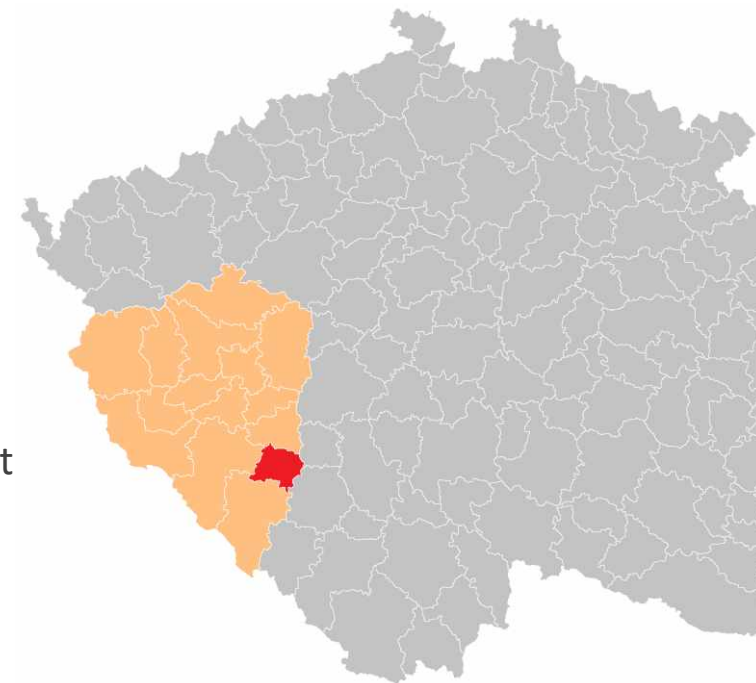
20 obcí (2 města), 11 500 obyvatel, nízká hustota: 44 obyv./km², jihovýchodní část Plzeňského kraje

Školy: 5 úplných ZŠ, 7 MŠ (5 samostatných), 1 ZUŠ

Neformální vzdělávání: 1 SVČ (součástí ekocentrum), muzea, aktivní knihovny, Pionýr, Skaut, aj.

Silné stránky: fungující spolupráce, aktivní PS, do realizace aktivit MAP se daří zapojovat další organizace – knihovnu v Hor., regionální muzea, Charita v Horažďovicích apod., spolupráce s MAP Sušice, synergie projektu MAP a KPSS

Výzvy: rozvoj nadaných žáků, wellbeing učitelů a žáků, financování rozvoje infrastruktury, úbytek obyvatel, hledání financování již ověřených aktivit vzniklých v rámci MAP, koordinace činností složek regionálním vzdělávání žáků do 15 let, mimoškolní aktivity hůře dostupné pro děti z obcí, nedostatek školních psychologů a speciálních pedagogů, spolupráce škol s rodiči.



Evaluační design

Externí evaluace

Evaluační otázky

- Jaký byl přínos aktivit MAP IV pro různé cílové skupiny?
- Nezamýšlené dopady (pozitivní/negativní)?
- Jaké cíle se nepodařilo naplnit a proč?

Cílové skupiny: **Vedení škol, Pedagogičtí a nepedagogičtí pracovníci, Děti a žáci, Rodiče**, Pracovníci školských poradenských zařízení, Další aktéři ve vzdělávání, Veřejnost

Metody sběru dat

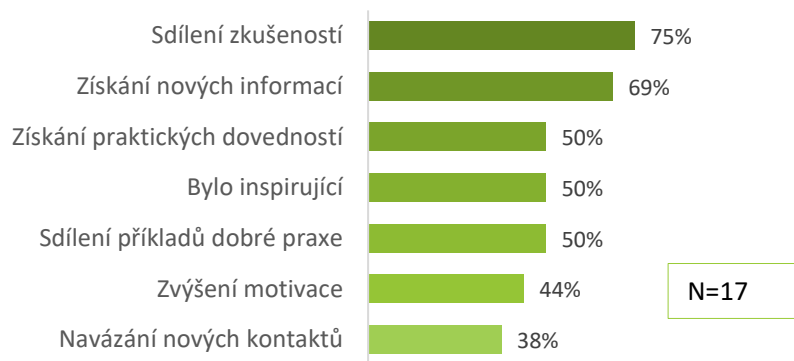
- **Analýza dokumentů** – dokumenty MAP, ZOR
- **Dotazníky** – účastníci aktivit (pedagogové, vedení škol, členové ŘV, děti a žáci, rodiče)
 - Sběr dat v průběhu projektu, tištěná a on-line forma
 - Výstupní dotazník pro členy ŘV a PS (sběr dat na konci projektu)
- **Rozhovory** – členové PS, realizační tým
 - Sběr dat na konci projektu

MAP IV – Hlavní přínosy

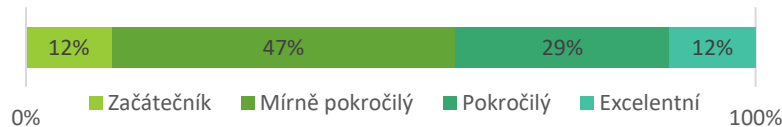
- Podařilo se navázat na většinu úspěšných aktivit z předchozích MAP (setkávání vedení škol, zajištění vzdělávacích seminářů přímo v regionu Horažďovicka), přinášení nových trendů ve vzdělávání do území, aktuálních změn, řešení potřeb a problémů aktérů ve vzdělávání v území
- Aktivity pro pedagogy přispěly ke zvýšení jejich motivace využívat aktivizující metody výuky
- Výměna zkušeností mezi pedagogy a vedením škol
- Více aktivit realizovaných pro rozvoj nadání a nadaných žáků – vzdělávání pedagogů a aktivity přímo pro nadané žáky
- Větší dopad na rodiče oproti předchozím projektům – bylo realizováno více aktivit pro ně
- Oproti předchozím MAP realizováno více aktivit na podporu duševního zdraví dětí a žáků
- Úspěšné zavedení volnočasového klubu pro starší žáky v Horažďovicích
- Podpora místně zakotveného učení a podpora vztahu dětí k regionu

Přínosy pro vedení škol

PŘÍNOSY SETKÁVÁNÍ VEDENÍ ŠKOL



ÚROVEŇ ZNALOSTÍ ÚČASTNÍKŮ V TÉMATECH SETKÁNÍ

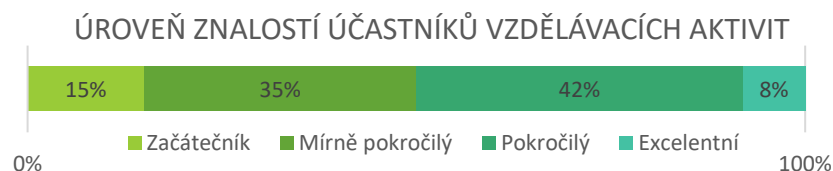
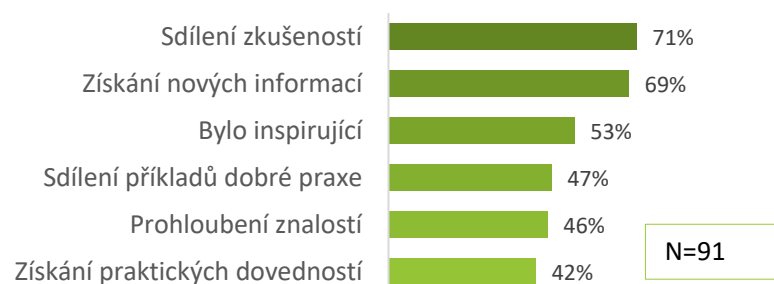


★ IA: Setkání vedení škol, vzdělávání pro pedagogy

- Aktivně zapojení ředitelé a vedení všech MŠ a ZŠ v území. Snaha přispívat k řešení problémů ve vzdělávání s využitím místních zdrojů. Ze zřizovatelů se aktivně zapojuje především město Horažďovice.
- 93 % účastníků Setkávání vedení škol využije získané poznatky v praxi (zvýšení kompetencí ve vedení pedagogického sboru)
- Setkání motivovala ředitele k: **zavedení nových forem vedení pedagogických porad, evaluace a reflexe práce AP**
- Zajištění dostupného vzdělávání pro pedagogy přímo v území, zajištění dostupných atraktivních aktivit pro děti a žáky, pro rodiče

Přínosy pro pedagogické pracovníky

PŘÍNOSY AKTIVIT PRO PEDAGOGY



★ IA: vzdělávání (nové trendy ve vzdělávání, podpora nadání, místně zakotvené učení, letní škola)

- Zapojení pedagogové I., II. stupně, MŠ, asistenti pedagoga
- 79 % účastníků uvedlo, že vzdělávání pro ně bylo velmi přínosné a 68 % uvedlo že získané informace určitě využije v praxi.
- Aktivita zvýšily motivaci účastníků vyzkoušet **nové metody výuky a aktivizující techniky (projektové vyučování, využití her, práce s příběhy), diferencovanou výuku, pohybová a relaxační cvičení.**
- Zvýšili si kompetence k **práci s nadanými žáky**
- Aktivita podpořily zájem ped. o zlepšení **spolupráce a komunikace** (s žáky, asistenty, kolegy, rodiči, knihovny), vlastního hodnocení (**sebereflexe**)
- Možnost ovlivnit témata vzdělávání, mapování potřeb

Přínosy pro děti a žáky

- ★ IA: přírodovědný kroužek pro nadané děti, pilotáž volnočasového klubu pro větší děti a projektové dny k místně zakotvenému učení, vzdělávání pro pedagogy
- Volnočasový klub dle hodnocení dětí naplňuje očekávané přínosy – přispívá k sociálnímu začleňování dětí, zvyšování sebevědomí dětí a nabízí smysluplné trávení volného času.
- Projektové dny k objevování místní přírody a historie na základě badatelské výuky hodnoceny žáky velmi pozitivně a rádi by pokračovali v dalším bádání a zkoumání jejich okolí.
- *Bavilo mě hledat lastury k perlám a výzkum, protože to bylo zábavné. (hodnocení žáků)*
- *Líbilo se mi zkoumání vody. Protože jsem to nikdy nedělala. (hodnocení žáků)*
- Z hlediska pedagogů aktivity pro děti a žáky splnily očekávání – posílily vztah dětí a žáků k regionu, čtenářskou gramotnost, sociální a občanské kompetence, kulturní povědomí.
- Aktivity pro pedagogy přispěly ke zvýšení jejich motivace využívat aktivizující metody a ke zkvalitnění výuky.

Chceš poznat nové kamarády?
Zajít si po škole pokecat, zahrát hry nebo si napsat společně úkoly?

Tak se za námi zastav :-)

Příjít a odejít můžeš kdykoli v době klubu

VOLNOČASOVÝ KLUB

pro děti od 9 do 15 let

ČTVRTEK | 14:00-17:00

SÁL KNIHOVNY HORAŽDOVICE

Kontakt:
Ing. Marie Kaufnerová
tel. 720 982 170
map@masposumavi.cz

jsou ZDARMA!

stří akční plán rozvoje vzdělávání pro SO ORP Horažďovice IV



CO SE DĚTEM NA KLUBU NEJVÍCE LÍBÍ

Možnost setkat se s kamarády	89%
Vedoucí klubu	56%
Připravený program a aktivity	44%
Příjemné prostředí	33%
Možnost trávit čas podle sebe	22%
Pomoc s domácími úkoly	11%

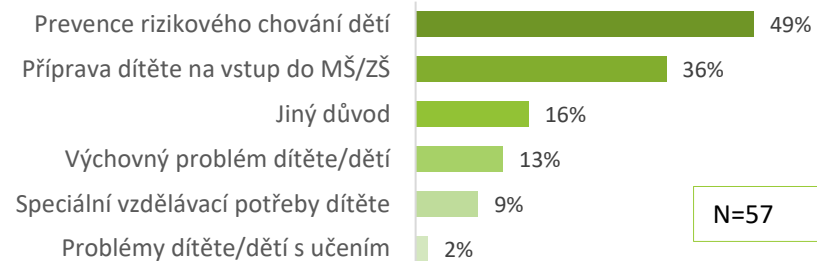
N=11

Přínosy pro rodiče

PŘÍNOSY AKTIVIT PRO RODIČE



MOTIVACE K NÁVŠTĚVĚ AKTIVITY



★ IA: osvětové aktivity (příprava na vstup dětí do MŠ, seberegulace emocí u školních dětí, rozvoj komunikačních schopností dětí)

➤ 77 % účastníků uvedlo, že aktivity pro ně byly velmi přínosné a získané informace využijí při výchově dětí.

- Zlepšení komunikace s dítětem (pro podporu řeči)
- Zlepšení vztahu s dítětem – zvládání emocí a stresu
- Typy na motivaci a přípravu na vstup do školky

➤ *Více podobných přednášek o dětské psychologii, komunikaci mezi rodičem a dítětem (celkově o psychologickém vývoji).*

➤ *Využiji doporučení, jak mluvit s dítětem, abych podpořila rozvoj řeči, informace co má dítě zvládnout pro vstup do školky.*

➤ *Se setkáním jsem spokojena, velice užitečné. Děkuji. Přínosem je prostředí, kam mohu vzít i své dítě.*

Co se nedaří? Udržitelnost projektu

- Předávání informací směrem k rodičům a žákům přes vedení škol, komplikuje oslovení CS
- Udržitelnost setkávání vedení škol a vzdělávání pedagogů přímo v území je složitá. Bude chybět organizační a finanční zajištění. Setkávání vedení škol by mohlo přetrvávat prostřednictvím odboru školství a místním NNO podporující vzdělávání pedagogů
- Co se týká zajištění akčního plánování a naplňování akčních plánů ze strany škol je zájem v nich pokračovat, ale není jasné, zda budou kapacity pro jejich zajištění vymezeny ze strany potenciálních koordinátorů jako je ORP, NPI, Střední článek nebo město Horažďovice.
 - Žadatel nebude pokračovat v MAP V
- Aktivita, které budou pokračovat:
 - Volnočasový klub
 - Kroužky pro nadané (nebudou ale zdarma)
 - Zavedená spolupráce škol s reg. muzeem a s knihovnou – pro školy organizují akce zdarma
 - Spolupráce škol se sociálními službami – v rámci KPSS
- Řešení některých problémů ve vzdělávání v území je složité, problémy, které je potřeba řešit na vyšší úrovni přetrvávají: vysoký počet dětí/žáků na pedagogy, přetíženost PPP, nedostatek školních psychologů a speciálních pedagogů, financování rozvoje infrastruktury pomocí projektů v omezeném čase

Děkuji za pozornost

Marie Zrnová, marie.zrnova@cpkp.cz, 739 469 290

Evaluace projektu



Spolufinancováno
Evropskou unií

